

"ATLAS BAY – UN CADRE UNIQUE, UNE VIE EXCEPTIONNELLE."





«Atlas Bay – L’harmonie entre nature et modernité.»





LE CONCEPT

Bienvenue à Atlas Bay, où sérénité et raffinement se rencontrent pour offrir un cadre de vie unique au pied des majestueuses montagnes de l'Atlas. Situé à seulement 7 minutes du Morocco Mall et du boulevard Mohamed VI, et à 10 minutes de l'aéroport, ce projet résidentiel bénéficie d'une localisation idéale, alliant proximité urbaine et évasion naturelle.

Niché dans un écrin de verdure avec une vue directe sur les montagnes de l'Atlas et de l'Ourika, Atlas Bay propose bien plus qu'une simple résidence : c'est un véritable mode de vie tourné vers le bien-être et la tranquillité.

Pensé pour répondre aux attentes des résidents les plus exigeants, le projet inclut des équipements modernes tels que des terrains de padel, une salle de fitness, un espace de jeux pour les enfants et des espaces verts paysagers, le tout dans un cadre sécurisé 24/7.

Conçu comme un espace résidentiel exclusif, Atlas Bay est l'endroit idéal pour établir votre résidence principale ou secondaire, offrant un équilibre parfait entre confort, nature et modernité. Chaque villa incarne une invitation à profiter pleinement de la beauté de Marrakech et de son environnement exceptionnel, dans un lieu où chaque détail a été pensé pour vous offrir un quotidien d'exception.

Bienvenue chez vous, bienvenue à Atlas Bay.

PLAN DE SITUATION

Atlas Bay bénéficie d'un emplacement stratégique à Marrakech, à seulement 7 minutes du Morocco Mall et du boulevard Mohamed VI, et à 10 minutes de l'aéroport. Niché dans un cadre verdoyant avec une vue imprenable sur les montagnes de l'Atlas et de l'Ourika, le projet allie proximité urbaine et tranquillité absolue.

- À 15 MIN DE L'AEROPORT.
- À 10 MIN DU MOROCCO MALL.
- À 2 MIN DU BOULEVARD MOHAMED VI.





ÉQUIPEMENTS

Des infrastructures conçues pour votre bien-être : Atlas Bay met à disposition de ses résidents des équipements modernes et variés pour répondre à tous les besoins :

- Terrains de padel pour les amateurs de sport.
- Espaces verts paysagers pour des moments de détente au grand air.
- Aire de jeux dédiée aux enfants, pour le bonheur des plus jeunes.
- Salle de fitness équipée, réservée exclusivement aux résidents.
- Sécurité 24/7, pour une tranquillité d'esprit totale.
- Des espaces de parkings.



SALLE DE FITNESS

La salle de fitness d'Atlas Bay est conçue pour répondre aux besoins des résidents soucieux de leur bien-être. Équipée de matériel de dernière génération, elle offre un espace moderne et fonctionnel, idéal pour les entraînements variés. Les équipements incluent des tapis de course, des vélos elliptiques, des machines de musculation, des poids libres, ainsi que des équipements pour les exercices de renforcement musculaire et de cardio. L'espace est également optimisé pour favoriser une ambiance agréable et motivante, avec une ventilation de qualité et une lumière naturelle abondante. Que vous soyez débutant ou confirmé, la salle de fitness d'Atlas Bay est un lieu idéal pour maintenir une bonne condition physique dans un environnement confortable et moderne.











ATLAS BAY RESIDENCY

VILLA HARMONIA



HARMONIA

Découvrez la Villa Harmonia, une résidence prestigieuse qui allie élégance contemporaine et fonctionnalité. Avec une surface bâtie de 180 m² et des espaces généreusement répartis, cette villa isolée offre un cadre de vie unique et raffiné. Ses 9 pièces habitables, soigneusement conçues, répondent aux attentes des familles en quête de confort et de modernité.

Chaque niveau de la villa dévoile des espaces pensés pour votre bien-être :

- Sous-sol : 118,60 m², idéal pour des espaces supplémentaires adaptés à vos besoins.
- Rez-de-chaussée : 193,90 m², un espace de vie spacieux et lumineux, parfait pour partager des moments en famille ou entre amis.
- Étage : 218 m², dédié à l'intimité et au confort, offrant des chambres spacieuses et des finitions haut de gamme.

Avec son architecture contemporaine, ses volumes généreux et son emplacement d'exception au sein d'Atlas Bay, la Villa Harmonia incarne le luxe, la tranquillité et l'art de vivre à Marrakech. Un espace où chaque détail a été pensé pour offrir un cadre de vie d'exception.



ATLAS BAY RESIDENCY

VILLA SERENITA



SERENITA

La Villa Serenità incarne l'équilibre parfait entre élégance contemporaine et sérénité naturelle. Avec ses 9 pièces habitables et une surface totale de planchers de 180 m², cette villa isolée est pensée pour offrir à ses résidents un cadre de vie d'exception, mêlant confort, espace et modernité.

Chaque niveau de la villa révèle des espaces uniques :

- Sous-sol : 119,75 m², offrant une polyvalence idéale pour des loisirs ou des besoins fonctionnels.
- Rez-de-chaussée : 194,30 m², conçu pour accueillir des espaces de vie lumineux et conviviaux.
- Étage : 207,20 m², où l'intimité et le raffinement se rencontrent dans des chambres spacieuses et des espaces de détente.

Située dans le prestigieux Atlas Bay, la Villa Nova s'intègre harmonieusement dans un environnement verdoyant, avec une vue imprenable sur les montagnes majestueuses de l'Atlas et de l'Ourika. Une invitation à vivre dans le calme, le luxe et la sérénité absolue.



ATLAS BAY RESIDENCY

VILLA ARIA



ARIA

La Villa ARIA est une résidence moderne, conçue pour offrir un cadre de vie alliant confort, élégance et fonctionnalité. Avec une superficie totale de planchers de 347 m², cette villa en bande se distingue par son agencement pratique et raffiné, réparti sur trois niveaux.

Chaque niveau de la villa propose des espaces uniques et bien pensés :

- Sous-sol : 73 m², aménagé pour offrir une grande polyvalence, que ce soit pour des espaces de loisirs ou des besoins pratiques.
- Rez-de-chaussée : 124 m², comprenant des espaces de vie lumineux et spacieux, parfaits pour les moments en famille ou pour recevoir des invités.
- Étage : 132,40 m², dédié au bien-être et à l'intimité, avec des chambres généreuses et des espaces de détente confortables.

Avec ses 7 pièces habitables, la Villa Aria combine à la perfection esthétique moderne et confort optimal, pour un cadre de vie exceptionnel.



ATLAS BAY RESIDENCY

VILLANOVA



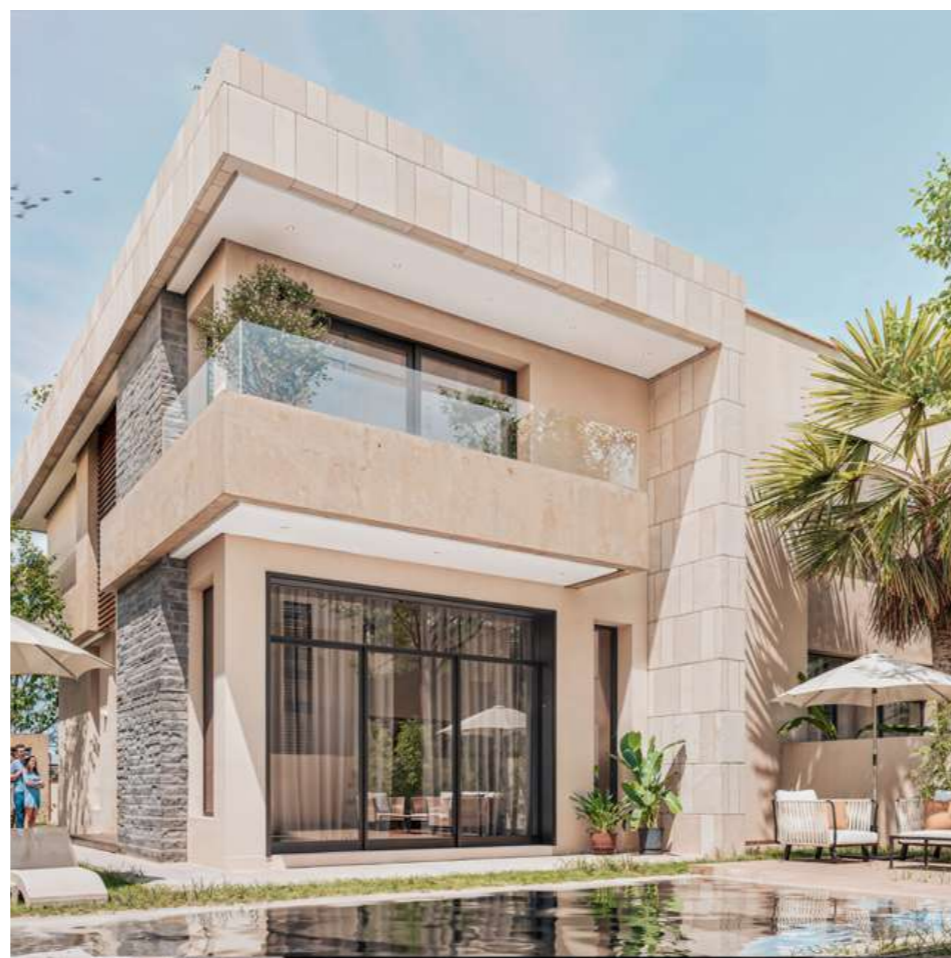
NOVA

La Villa Nova incarne l'équilibre parfait entre élégance contemporaine et sérénité naturelle. Avec ses 7 pièces habitables et une surface totale de planchers de 397,45 m², cette villa jumelée est pensée pour offrir à ses résidents un cadre de vie d'exception, mêlant confort, espace et modernité.

Chaque niveau de la villa révèle des espaces uniques :

- Sous-sol : 74,50 m², offrant une polyvalence idéale pour des loisirs ou des besoins fonctionnels.
- Rez-de-chaussée : 146,50 m², conçu pour accueillir des espaces de vie lumineux et conviviaux.
- Étage : 158,30 m², où l'intimité et le raffinement se rencontrent dans des chambres spacieuses et des espaces de détente.

Située dans un environnement privilégié, la Villa Nova s'intègre harmonieusement dans un cadre naturel apaisant, offrant un luxe discret et une tranquillité absolue.



ATLAS BAY RESIDENCY

VILLA NOVA REZ DE CHAUSSEZ.



NOVA

REZ DE CHAUSSEZ

Le rez-de-chaussée de la Villa Nova incarne l'élégance moderne et le confort luxueux. Cet espace contemporain offre des volumes vastes et une circulation fluide, créant une atmosphère chaleureuse et raffinée.

Le salon, baigné de lumière naturelle, constitue un véritable cœur de la maison, propice à la détente et aux moments de convivialité. À proximité, un espace bibliothèque discret et élégant invite à la lecture et à la tranquillité, tandis que la salle à manger ouverte offre un cadre idéal pour recevoir en toute sérénité.

La cuisine, moderne et parfaitement équipée, allie fonctionnalité et design, pour répondre aux attentes des passionnés de gastronomie. Enfin, un WC avec des finitions soignées complète cet étage, assurant à la fois confort et praticité.

L'ensemble du rez-de-chaussée de Villa Nova est une invitation à vivre dans un espace où le contemporain se marie parfaitement avec le luxe et le confort.



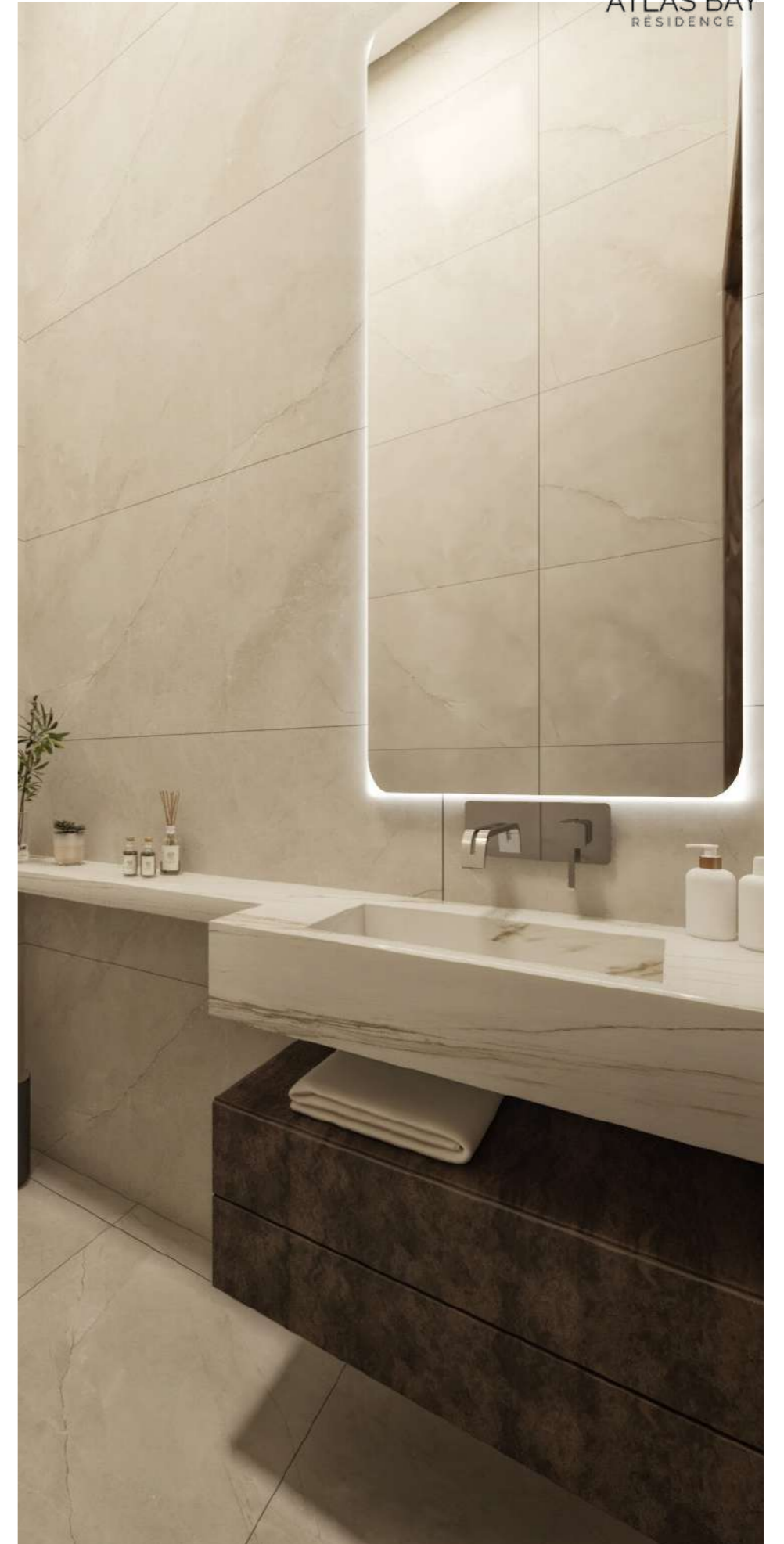




ATLAS BAY RESIDENCY



NOVA



ATLAS BAY RESIDENCY

VILLA NOVA SUITE PARENTALE



NOVA

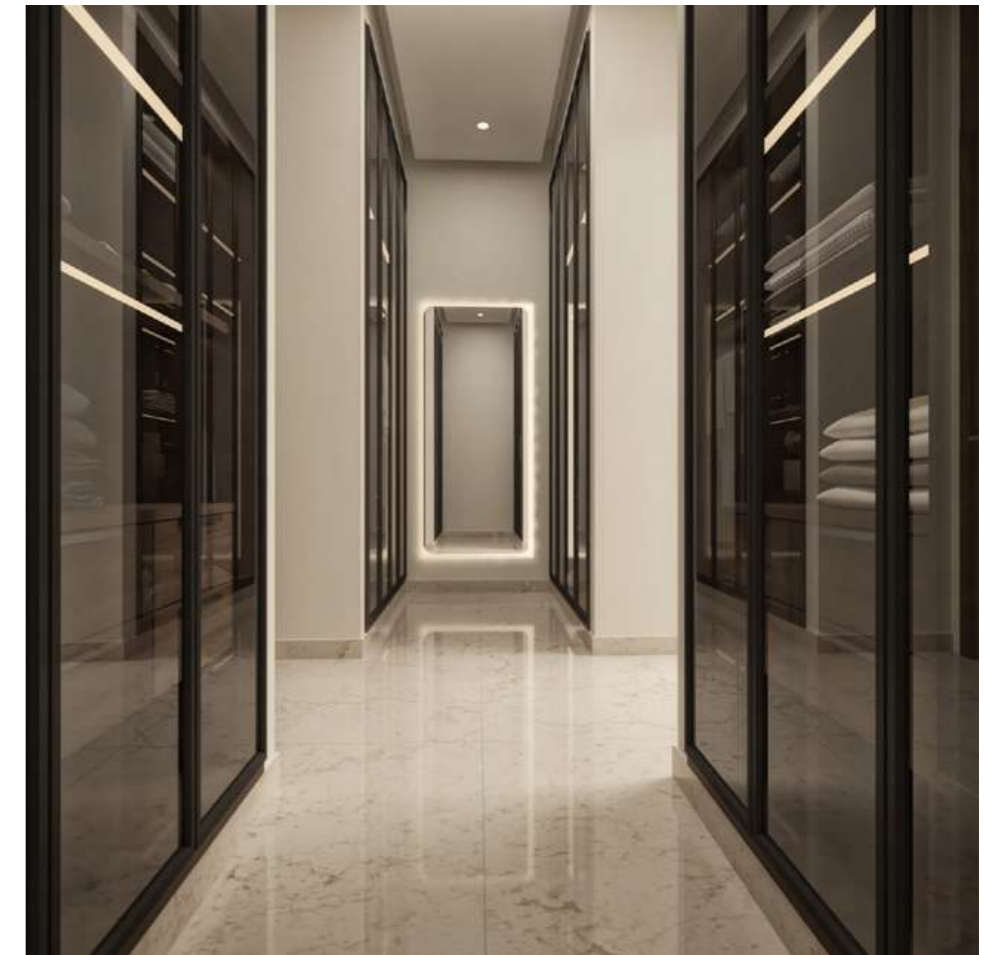
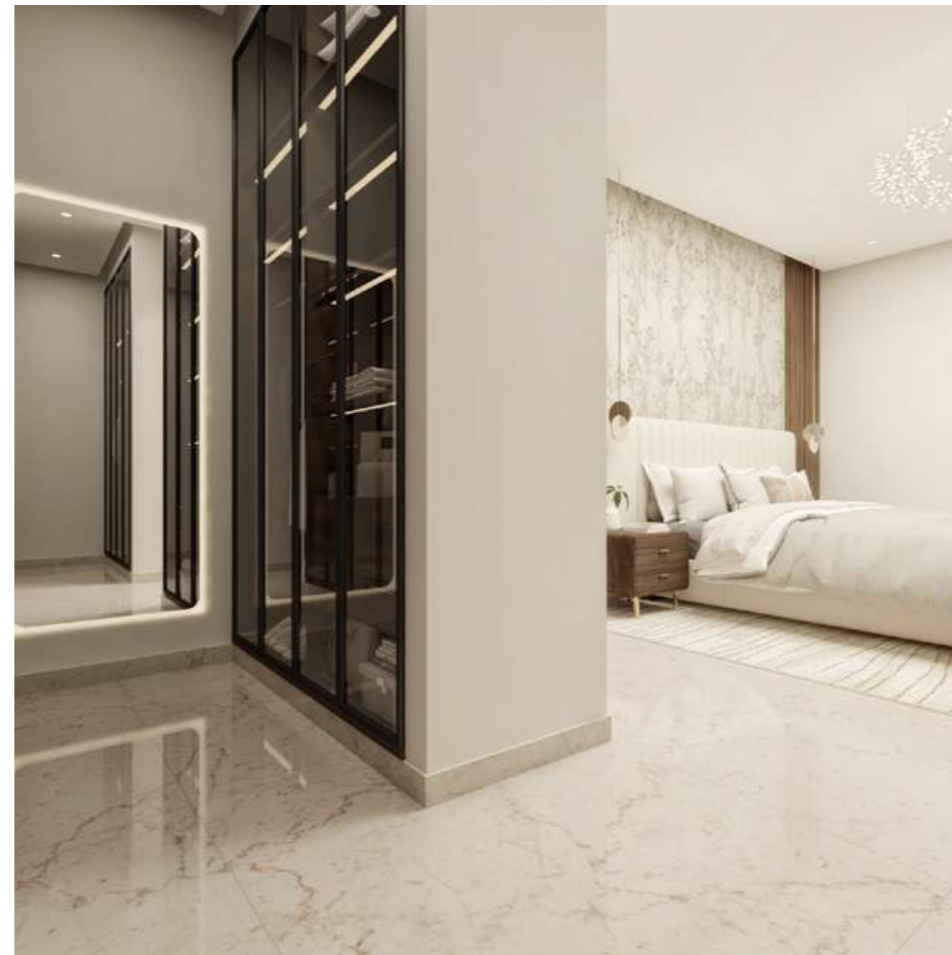
REZ DE CHAUSSEZ

Le rez-de-chaussée de la Villa Nova incarne l'élégance moderne et le confort luxueux. Cet espace contemporain offre des volumes vastes et une circulation fluide, créant une atmosphère chaleureuse et raffinée.

Le salon, baigné de lumière naturelle, constitue un véritable cœur de la maison, propice à la détente et aux moments de convivialité. À proximité, un espace bibliothèque discret et élégant invite à la lecture et à la tranquillité, tandis que la salle à manger ouverte offre un cadre idéal pour recevoir en toute sérénité.

La cuisine, moderne et parfaitement équipée, allie fonctionnalité et design, pour répondre aux attentes des passionnés de gastronomie. Enfin, un WC avec des finitions soignées complète cet étage, assurant à la fois confort et praticité.

L'ensemble du rez-de-chaussée de Villa Nova est une invitation à vivre dans un espace où le contemporain se marie parfaitement avec le luxe et le confort.



ATLAS BAY RESIDENCY



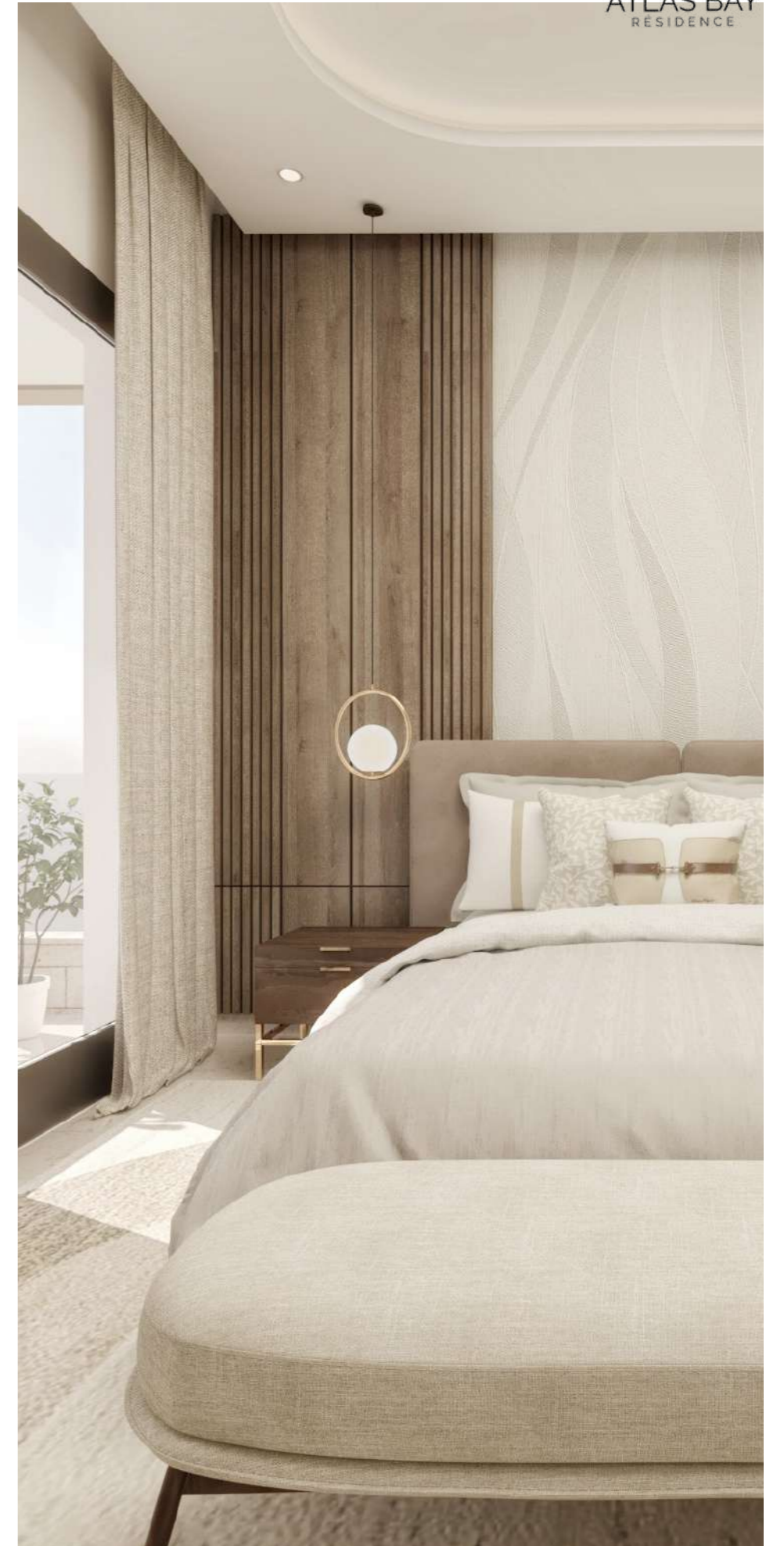


ATLAS BAY RESIDENCY

VILLA NOVA CHAMBRE 2



NOVA



ATLAS BAY RESIDENCY

VILLA NOVA CHAMBRE 3



NOVA



ATLAS BAY RESIDENCY

VILLA NOVA SALLE DE BAIN COMMUNE



NOVA





WhatsApp

+212 666-519966 |

Téléphone Fixe

+212 5244-31812

Site web

www.atlasbay.com

Mail

[Contact@orespromotion.com.](mailto:Contact@orespromotion.com)

Site Web

www.orespromotion.com



